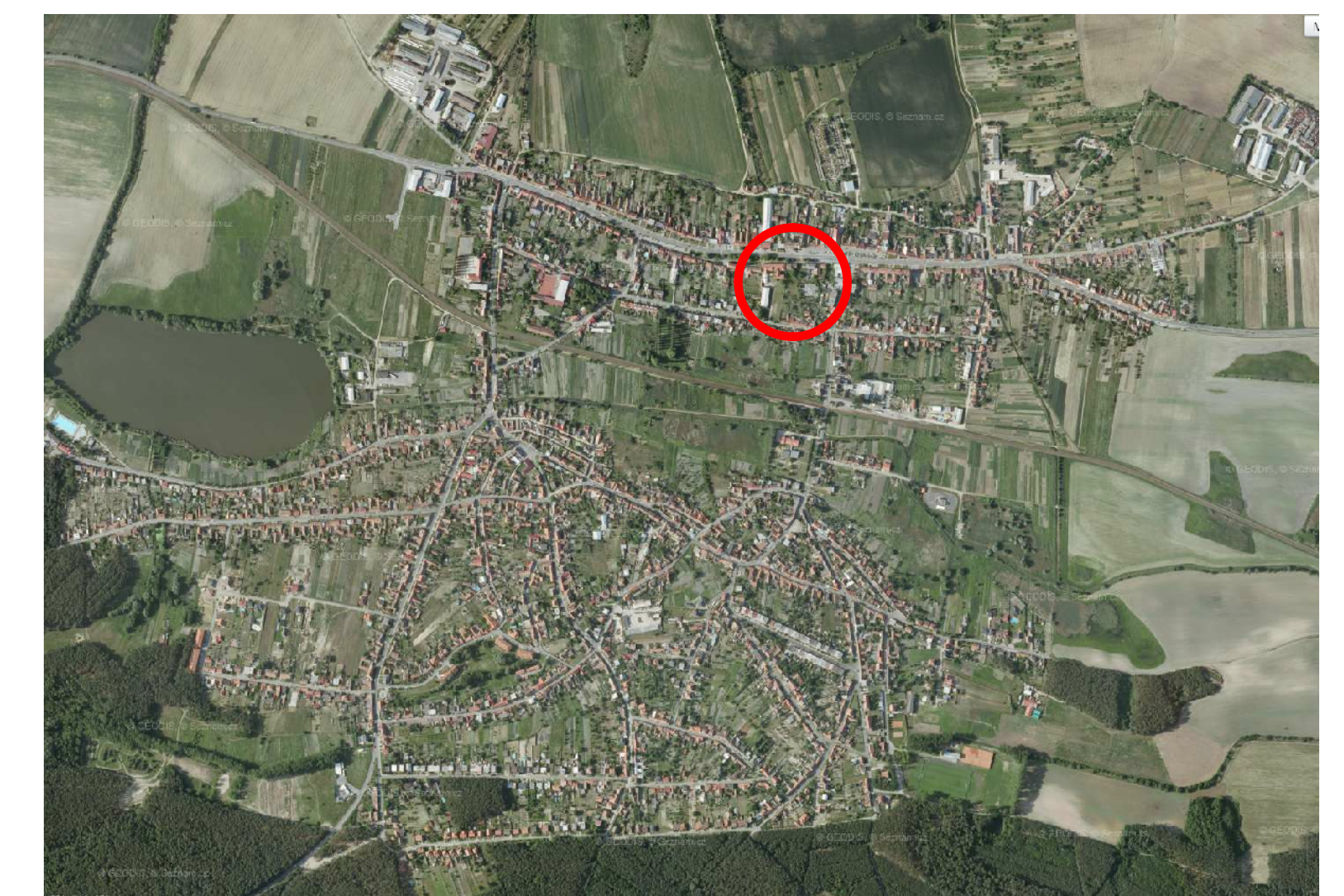







ÚZEMNÍ STUDIE - VRACOV, NÁM. MÍRU JIŽNÍ ČÁST



situace na podkladu orthofotografie (c) mapy.cz m 1:2000



LEGENDA

-  parcelní hranice KM
-  objekt na parcele
-  číslo parcely 5389/2
-  vymezení řešeného území
-  vymezení širšího řešeného území

PROJEKTOVÁK	OTISK AUTORIZAČNÍHO RAJTKA
ÚZEMNÍ STUDIE VRACOV, NÁMĚSTÍ MÍRU - JIŽNÍ ČÁST	
KATASTRÁLNÍ ÚZEMÍ VRACOV	Krátká 78/9, 6 02 Znojemsko
INVESTOR MĚSTO VRACOV	OTISK AUTORIZAČNÍHO RAJTKA
PORADOVATEL MĚÚ KYJOV, ODBOR ÚZEMNÍHO PLÁNOVÁNÍ	DATUM 05/2012
RELATIVNÍ ARCHITEKT ING. ARCH. MARTIN NAVRKAŁ, PH.D.	MĚŘITKO 1:2000
ZODPOVĚDNÝ PROJEKTANT ING. ARCH. MARTIN NAVRKAŁ, PH.D.	ČÍSLO VÝKRESU
NÁZEV VÝKRESU VÝKRES ŠIRŠÍCH VZTAHŮ	01



letecké snímky lokality 2012

