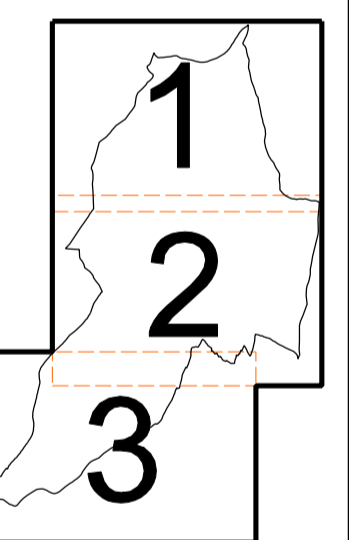
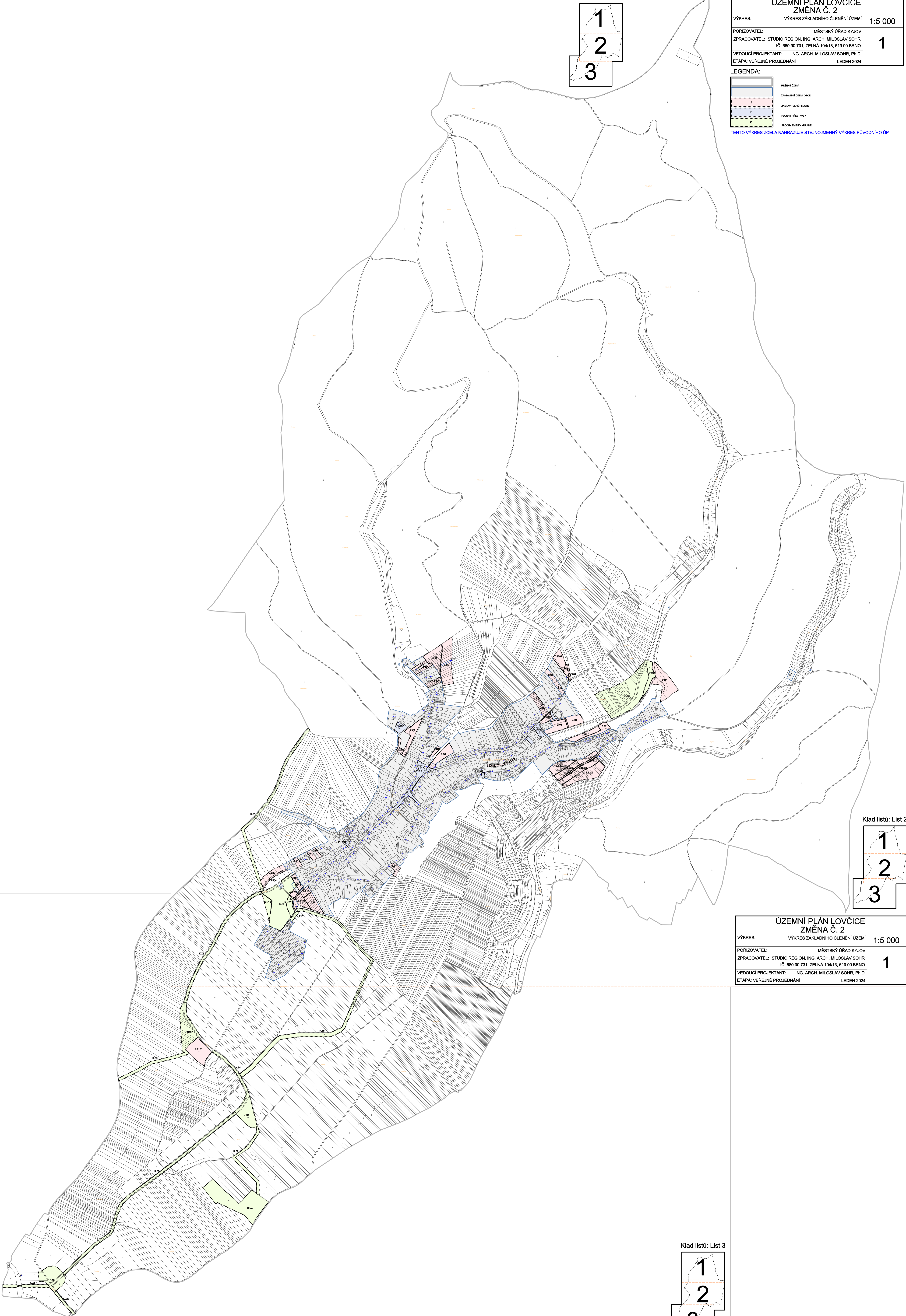


ÚZEMNÍ PLÁN LOVČICE ZMĚNA Č. 2		
VÝKRES: VÝKRES ZÁKLADNÍHO ČLENĚNÍ ÚZEMÍ	1:5 000	
PŮRIZOVATEL: MĚSTSKÝ ÚŘAD KYJOV		1
ZPRACOVATEL: STUDIO REGION, ING. ARCH. MILOSLAV SOHR IČ: 680 90 731, ZELNÁ 104/13, 619 00 BRNO		
VEDOUČÍ PROJEKTANT: ING. ARCH. MILOSLAV SOHR, Ph.D.		
ETAPA: VEŘEJNÉ PROJEDNÁNÍ	LEDEN 2024	

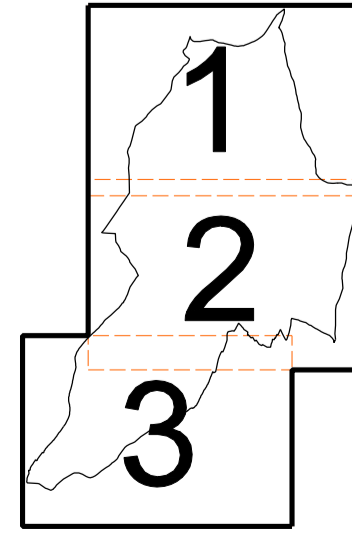
LEGENDA:

	REKON. ÚZEMÍ
	ZASTAVĚNÉ ÚZEMÍ OBCE
	ZASTAVĚNÉ PLOCHY
	PLOCHY PŘÍSTAVBY
	PLOCHY MĚŠŤOVANÉ

TENTO VÝKRES ZCELA NAHRAŽUJE STEJNOJMENNÝ VÝKRES PŮVODNÍHO ÚP



ÚZEMNÍ PLÁN LOVČICE ZMĚNA Č. 2		
VÝKRES: VÝKRES ZÁKLADNÍHO ČLENĚNÍ ÚZEMÍ	1:5 000	
PŮRIZOVATEL: MĚSTSKÝ ÚŘAD KYJOV		1
ZPRACOVATEL: STUDIO REGION, ING. ARCH. MILOSLAV SOHR IČ: 680 90 731, ZELNÁ 104/13, 619 00 BRNO		
VEDOUČÍ PROJEKTANT: ING. ARCH. MILOSLAV SOHR, Ph.D.		
ETAPA: VEŘEJNÉ PROJEDNÁNÍ	LEDEN 2024	



ÚZEMNÍ PLÁN LOVČICE ZMĚNA Č. 2		
VÝKRES: VÝKRES ZÁKLADNÍHO ČLENĚNÍ ÚZEMÍ	1:5 000	
PŮRIZOVATEL: MĚSTSKÝ ÚŘAD KYJOV		1
ZPRACOVATEL: STUDIO REGION, ING. ARCH. MILOSLAV SOHR IČ: 680 90 731, ZELNÁ 104/13, 619 00 BRNO		
VEDOUČÍ PROJEKTANT: ING. ARCH. MILOSLAV SOHR, Ph.D.		
ETAPA: VEŘEJNÉ PROJEDNÁNÍ	LEDEN 2024	