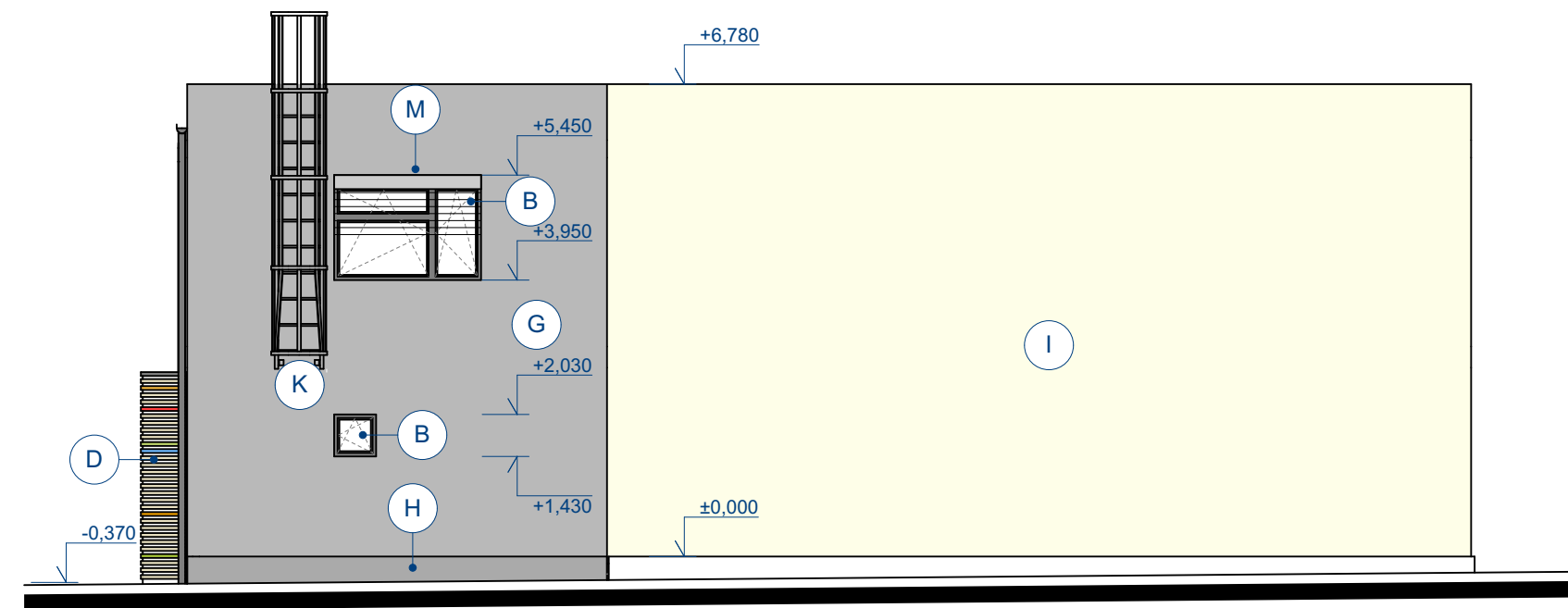
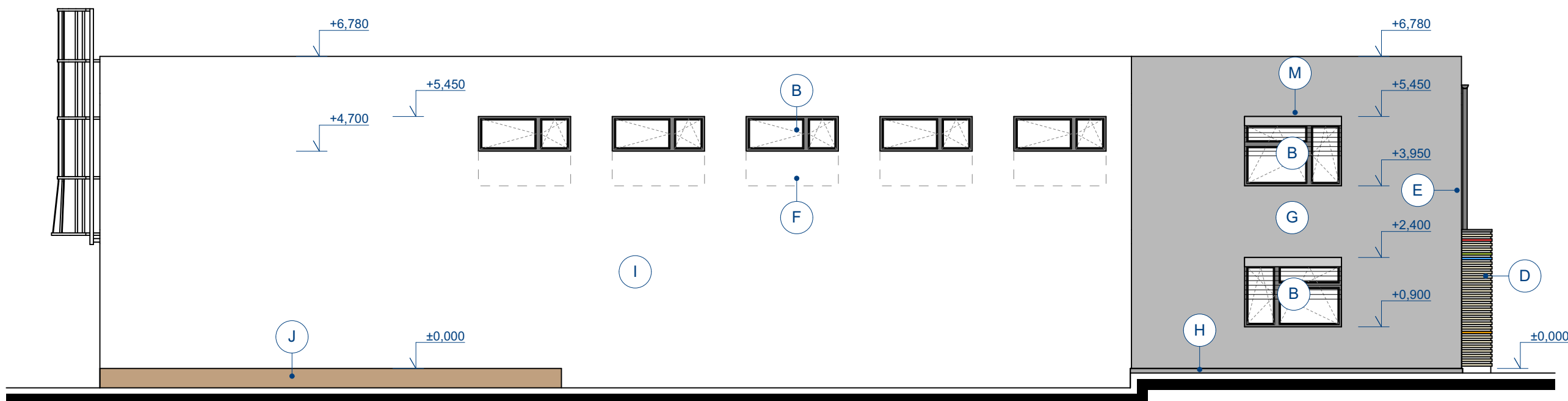


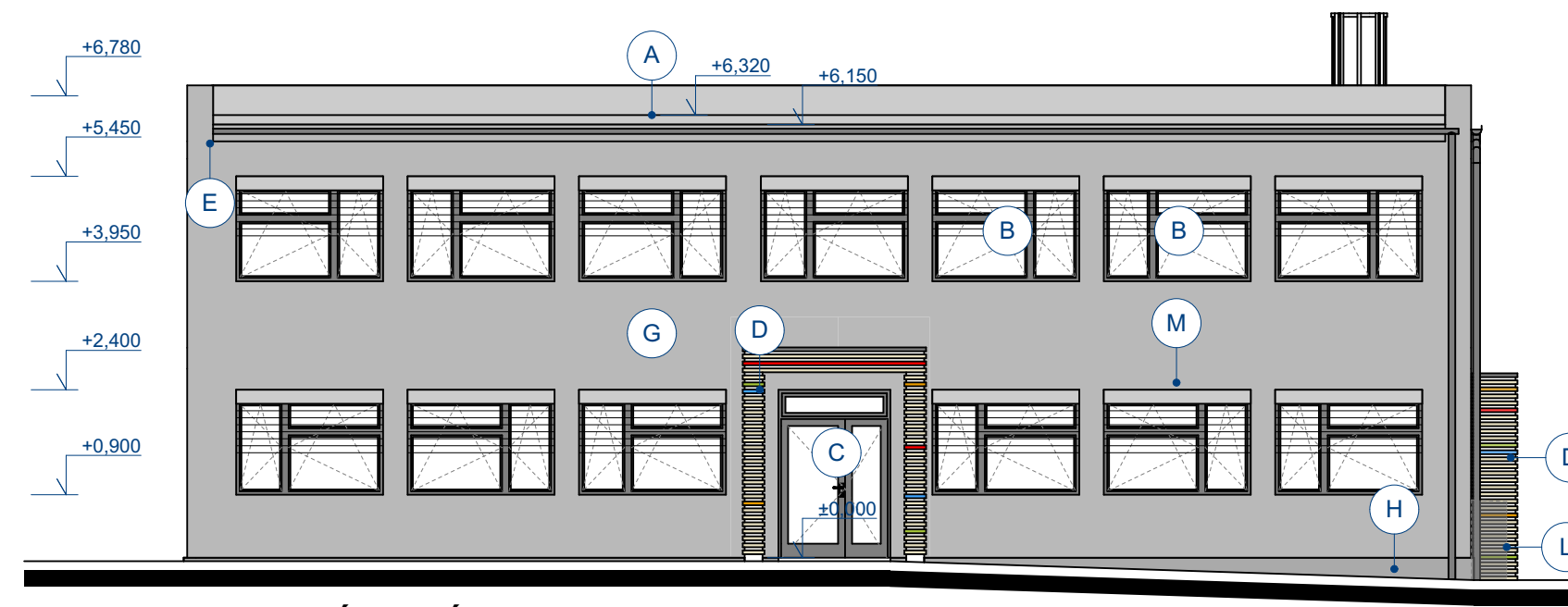
POHLED JIŽNÍ



POHLED VÝCHODNÍ



POHLED SEVERNÍ



POHLED ZÁPADNÍ

LEGENDA MATERIÁLU

- (A) FÓLIOVÁ STŘEŠNÍ HYDROIZOLACE PVC, UV STABILIZOVANÁ, MECHANICKÝ KOTVENÁ
- (B) OKNO PLASTOVÉ SE ZASKLENÍM IZOLAČNÍ TROJSKLO $U_w=0,96W/(m^2K)$, BARVA ANTRACITOVÁ ŠED - RAL 7016
- (C) VSTUPNÍ DVEŘE PLASTOVÉ SE ZASKLENÍM IZOLAČNÍ TROJSKLO $U_b=0,96W/(m^2K)$, BARVA ANTRACITOVÁ ŠED - RAL 7016
- (D) DŘEVĚNÉ OBKLADOVÉ PALUBKY HOBLOVANÉ (RHOMBOID) KLADENÉ VODOROVNĚ $\dot{a}100mm$
- ČERVENÁ = RAL 3018 (JAHODOVÁ ČERVENÁ)
- ZELENÁ = RAL 6018 (ZELENOŽLUTÁ)
- MODRÁ = RAL 5015 (NEBESKÁ MODRÁ)
- ORANŽOVÁ = RAL 2000 (ŽLUTOORANŽOVÁ)
- (E) KLEMPÍŘSKÉ PRVKY VE FASÁDĚ - FeZn V BARVĚ ANTRACIT
- (F) ŠLECHTĚNÁ OMÍTKA TOČENÁ (DOPLNĚNÍ SKLADBY ETICS), BARVA DLE STÁVAJÍCÍ FASÁDY
- (G) NÁTĚR STÁVAJÍCÍ BRÍZOLITOVÉ OMÍTKY, BARVA ŠED NÁVĚSTNÍ - RAL 7004 (DLE BARVY NA VEDLEJŠÍM ZDĚNÉM OBJEKTU ZÁZEMÍ TĚLOCVIČNY)
- (H) SANAČNÍ SOKLOVÁ OMÍTKA, BARVA ŠED PRACHOVÁ - RAL 7037 (DLE BARVY NA VEDLEJŠÍM ZDĚNÉM OBJEKTU ZÁZEMÍ TĚLOCVIČNY)
- (I) TENKOVRSŤVÁ FASÁDNÍ OMÍTKA (SKLADBA ETICS) PŘEBARVENÁ NA SVĚTLEŽLUTOU (ODSTÍN DLE BARVY FASÁDY OBJEKTU PŘILÉHAJÍCÍHO K SOUSEDNÍ PARCELE)
- (J) ZATEPLENÍ SOKLU VE SKLADBĚ ETICS S POVRCH. ÚPRAVOU MARMOLIT, STRUKTURA A BARVA DLE SOKLU OBJEKTU PŘILÉHAJÍCÍHO K SOUSEDNÍ PARCELE
- (K) STĚNOVÝ ŽEBŘÍK PRO VÝLEZ NA STŘECHU (REPASE)
- (L) VENKOVNÍ SKŘÍŇ ELEKTROMĚROVÉHO ROZVADĚČE
- (M) VENKOVNÍ ŽALUZIE HLIŇÍKOVÉ, LAMELY Z-90, RUČNĚ OVLÁDÁNÍ, FASÁDNÍ KRYCÍ PLECH, BARVA DLE OKEN (RAL 7016)

ZMĚNY:

- OKNO V JIŽNÍ FASÁDĚ VEDLE VSTUPNÍCH DVEŘÍ (DO M.Č.116) ŠIRŠÍ O 300MM
- VENKOVNÍ ŽALUZIE OSAZENÉ VRÁMCI OKEN. OTVORU
- ZRUŠENÁ OCELOVÁ KONSTRUKCE BALKONU VEDLE STÁV. VÝLEZU NA STŘECHU
- BAREVNÁ ÚPRAVA SEVERNÍ A VÝCHODNÍ FASÁDY PŘILÉHAJÍCÍ K SOUSEDNÍM POZEMKŮM
- ZATEPLENÍ ČÁSTI SOKLU SEVERNÍ FASÁDY OBJEKTU PŘILÉHAJÍCÍ K SOUSEDNÍM POZEMKŮM
- ÚPRAVA OSAZENÍ PŘÍSTŘEŠKŮ DLE STÁVAJÍCÍCH EL. ZAŘÍZENÍ NA FASÁDĚ

±0,000 = Výška podlaží hl.vstupu objektu klubovny | Výškový systém místní

beero living s.r.o. Pr. Veseleho 1391/16 695 01 Hodonín IČ 162 914 17 DIČ CZ 5906070577 www.beero.cz		razítko
Zateplení objektu DDM-tělocvična a zateplení objektu DDM-klubovna		
hlavní projektant	objednatel	datum
Ing.arch Šárka ŠIKROVÁ	Město KYJOV	01.10.2021
ČKA 04338	Masarykovo nám.30/1	stupeň
sarkrat@gmail.com	697 01 Kyjov	DSPS
t:+420 608 926 084		číslo zakázky
		19051
vypracoval		formát
ING. RASTISLAV ŠIKRA		297/735
stavební úřad	obec	číslo paré
KYJOV	KYJOV	
projektová část	D.1.1 - ARCHITEKTONICKO-STAVEBNÍ ŘEŠENÍ	
stavební objekt	SO02 - KLUBOVNA	měřítko
		1:100
obsah výkresu	POHLEDY - NOVÝ STAV	číslo výkresu
		D.1.1.05