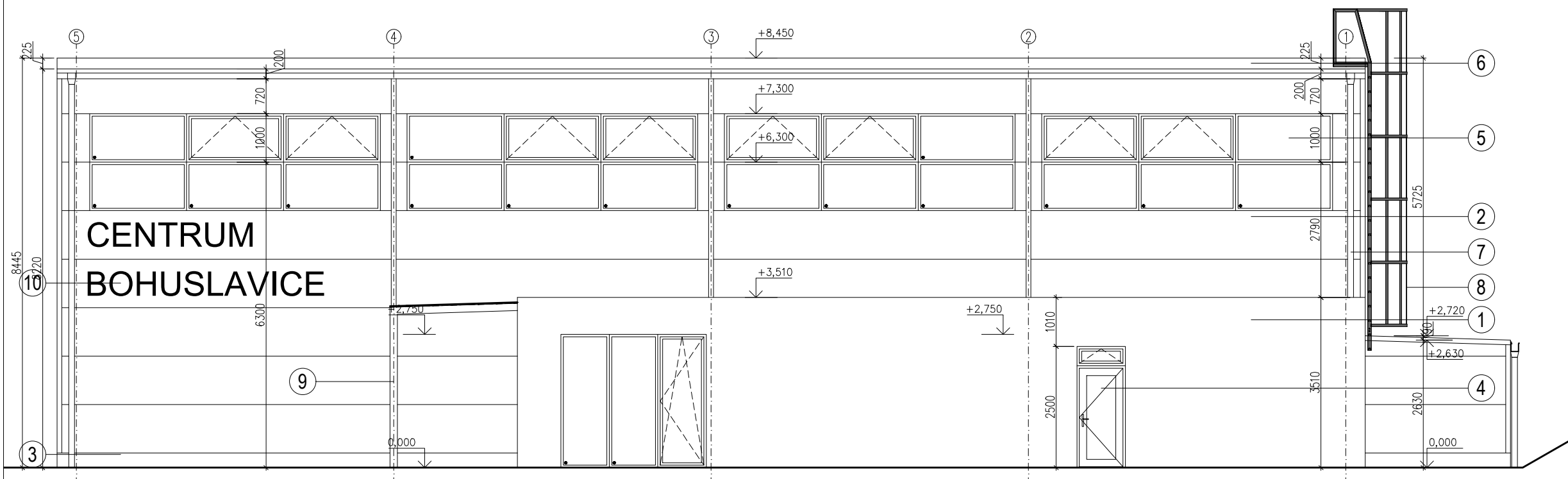
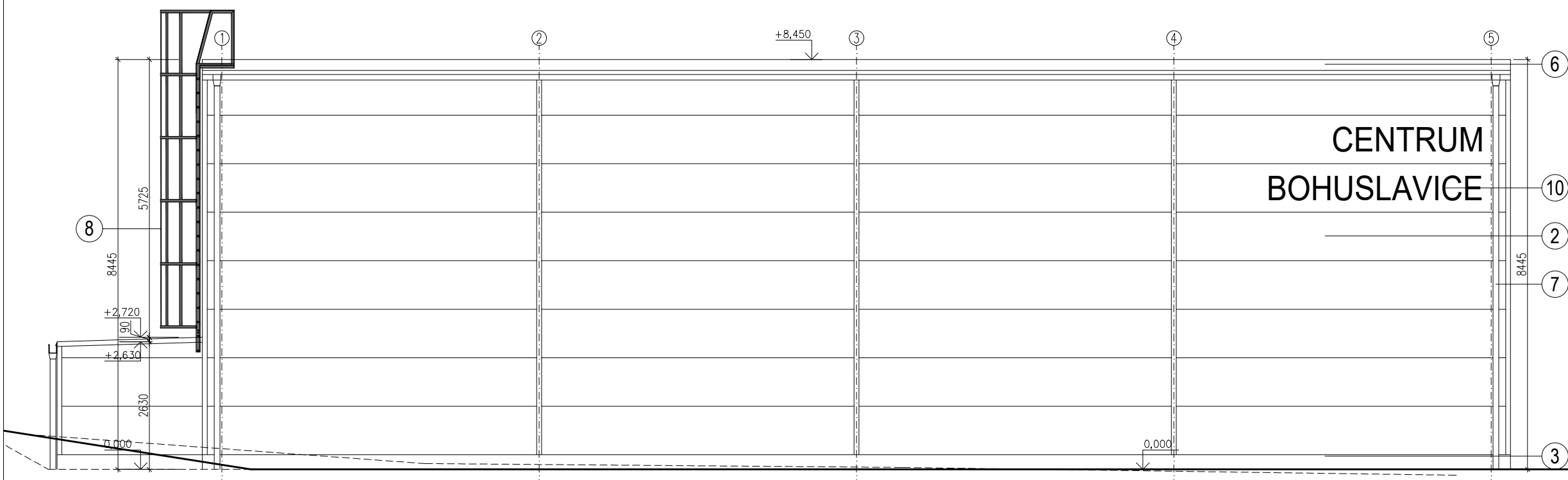


POHLED SEVERNÍ



POHLED JIŽNÍ




LEGENDA POVRCHŮ

- ① FASÁDNÍ OMÍTKA
BÍLÝ ODSTÍN
- ② SENDVIČOVÉ PANELE S MW JÁDREM
NÁSTRÍK PES, ŠEDÝ ODSTÍN
- ③ BETONOVÉ SENDVIČOVÉ PANELE
TI Z XPS
- ④ HLINÍKOVÉ VÝPLNĚ OTVORŮ
NÁSTRÍK, ŠEDÝ ODSTÍN
- ⑤ PLASTOVÉ VÝPLNĚ OTVORŮ
NÁSTRÍK, ŠEDÝ ODSTÍN
- ⑥ FÓLIOVÁ KRYTINA
ŠEDÝ ODSTÍN
- ⑦ STŘEŠNÍ ŽLABY A SVODY
POPLASTOVANÝ PLECH, ŠEDÝ ODSTÍN
- ⑧ POŽÁRNÍ ŽEBŘÍK
POZINKOVANÁ OCEL
- ⑨ OCELOVÁ KONSTRUKCE PŘÍSTŘEŠKU
POZINKOVANÁ OCEL
- ⑩ TEXT
SAMOLEPÍCÍ FÓLIE

VEŠKERÉ MATERIÁLY A POVRCHY BUDOU VYZORKOVÁNY
A SCHVÁLENY GENERÁLNÍM PROJEKTANTEM.

0,000=202,550 m n.m. Bpv

| | |
|---------------------------------------|---|
| hlavní inženýr projektu | Ing. Vít Ševčík |
| zodpovědný projektant | Ing. Vít Ševčík |
| vypracoval | Ing. Marián Varjú |
| investor | Město Kyjov |
| místo stavby | Bohuslavice 4180, 696 55 Kyjov p.č. 565, 569/1, k.ú. Bohuslavice u Kyjova [606588] |
| akce | MULTIFUNKČNÍ HALA KYJOV - BOHUSLAVICE SO01 - MULTIFUNKČNÍ HALA |
| D.1.1 ARCHITEKTONICKO-STAVEBNÍ ŘEŠENÍ | |
| obsah výkresu | POHLED SEVERNÍ A JIŽNÍ |

| | |
|--|------------|
|  Horní 32, 639 00 Brno, tel: 604 200 092 | |
| datum | 06/2021 |
| formát | A3 |
| č. zakázky | 20_010 |
| stupeň | DÚR+DSP |
| měřítko | 1:100 |
| číslo výkresu | číslo paré |
| 09 | |

CHRÁNĚNO AUTORSKÝM ZÁKONEM
- zákon č.121/2000 Sb. -