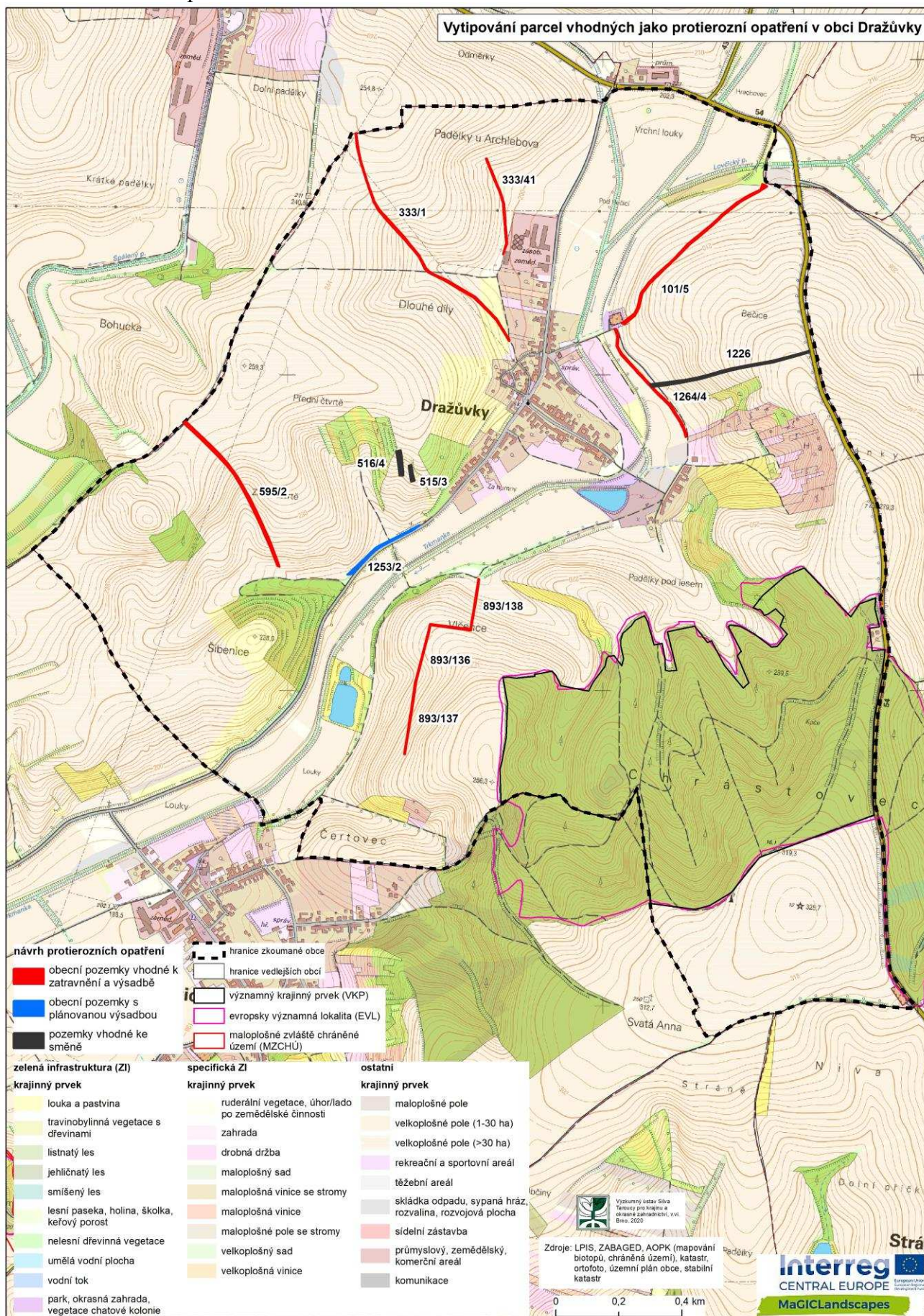




VYTIPOVÁNÍ PARCEL VHODNÝCH PRO VYBUDOVÁNÍ PROTIEROZNÍCH OPATŘENÍ V OBCI DRAŽŮVKY

Pro vybudování protierozních opatření byly na základě analýz potenciálního erozního smyvu, existujících prvků zelené infrastruktury a akčního plánu zelené infrastruktury obce Dražůvky (viz příloha) vytipovány následující parcely, které byly rozděleny do tří skupin (viz mapa):

- a) obecní parcely vhodné k zatravnění a možné výsadbě dřevin/keřů (v mapě červeně)
- 333/1** – polní cesta vedoucí k Archlebovu; vhodné pro obnovu v podobě nezpevněné polní cesty, případně jako travnatý pás. V místech rozšíření až na šest metrů (střed parcely) vhodné doplnění stromovou, případně keřovou vegetací.
- 333/41** – pozůstatek polní cesty nad zemědělským areálem; vhodné pro zatravnění, výsadbů stromové a keřové vegetace.
- 101/5** – polní cesta od hřbitova k Lovčickému potoku; vhodné pro zatravnění, výsadbů stromové a keřové vegetace.
- 1264/4** – cesta vedoucí vedle současné panelové cesty; pokud bude její obnova, jako vhodné se její doplnění pásem keřů ze strany pole.
- 595/2** – polní cesta od hranic s Archlebovem k lesíku u Šibenice; vhodné pro zatravnění, výsadbou stromové a keřové vegetace.
- 893/136-138** (části) – pruhy pozemků v lokalitě Vlčence; vhodné pro zatravnění, výsadbou stromové a keřové vegetace.
- b) obecní parcela, kde se plánuje výsadba
- 1253/2** – parcela podél silnice mezi lokalitami Za humny (konec zástavby) a Šibenice; výsadba stromové a keřové vegetace.
- c) parcely vhodné ke směně
- 515/4, 515/3** – parcely mezi koncem zástavby (lokalita Za humny) a Předními čtvrtěmi v místě odtokové linie; jejich směnou a následným zatravněním s výsadbou keřové a stromové vegetace pomohou alespoň částečně zpomalit a zamezit odplavení orné půdy z pole.
- 1226** – parcela nabídnutá ke směně mezi panelovou cestou a hlavní silnicí č. 54; její zatravnění a výsadba keřové a stromové vegetace mohou alespoň částečně pomoci k zpomalení odplavení orné půdy z pole.





Výzkumný ústav
Silva Taroucy pro krajinu a
okrasné zahradnictví, v.v.i.

Květnové náměstí 391, Průhonice, PSČ 252 43
Česká republika



Příloha – Akční plán zelené infrastruktury pro obec Dražůvky

AKČNÍ PLÁN ZELENÉ INFRASTRUKTURY

Přehledová tabulka záměrů z Programu rozvoje obce Dražůvky na období 2019-2029 týkajících se zelené infrastruktury s přiřazením cílů a opatření ze Strategie komunitně vedeného místního rozvoje regionu Kyjovské Slovácko na období 2014-2020 a Strategie zelené infrastruktury na území ORP Kyjov vzniklé v rámci projektu MaGICLandscapes.

ID	záměr	strategie obce		strategie MAS		strategie ZI		financování	
		cíl	opatření	cíl	opatření	cíl	opatření	částka	zdroj ¹
1	Zřízení naučné stezky	2	2.3.	C.2.2.2	O.2.2.2.1	1.2	1.2.3		vlastní+exter
2	Údržba zeleně v obci	4	4.2.	C.1.2.4	O.1.2.4.6	-	-		vlastní
3	Rekonstrukce hráze a břehů rybníka	4	4.2.	-	-	-	-		Vlastní+JMK +Mze
4	Nutná prořezávka a nová výsadba stromů u hřbitova	4	4.2.	C.1.2.4	O.1.2.4.6	1.3.	1.3.2.		vlastní+exter
5	Výsadba prvku ÚSES <i>Zatravnění a výsadba 1 linie stromů prvku ÚSES dle ÚP.</i>	4	4.3.	C.1.2.3	O.1.2.3.1 O.1.2.3.2	1.1. 1.3.	1.1.1. 1.3.2.		OP ŽP (MAS)
6	Krajinářský projekt na podporu biodiverzity <i>Zatravnění, výsadba, motýlí louka na obecním pozemku (cca 2 ha) poblíž cyklostezky Ždánka.</i>	4	4.3.	C.1.2.1 C.1.2.3	O.1.2.1.2 O.1.2.3.1	1.1. 1.2. 1.3.	1.1.1. 1.2.2. 1.3.2.		vlastní+exter
7	Vybudování cyklostezky do Archlebova <i>Vybudování cyklostezky, výsadba stromů. Po vybudování cyklostezky mezi Žarošicemi a Archlebovem nabídne obyvatelům Žarošic a Archlebova bezpečný přístup na cyklostezku Ždánka v Dražůvkách.</i>	4	4.3.	C.3.2.1	O.3.2.1.3	1.2.	1.2.1.		vlastní+exter
8	Rozšiřování zeleně v obci	4	4.3.	C.1.2.4	O.1.2.4.6	-	-		vlastní+exter

¹Informace ze strategického plánu obce

Program rozvoje obce Dražůvky

- Cíl 2) Rozvíjení občanské vybavenosti, využití historického potenciálu a podpora cestovního ruchu
 - 2.3. Využití bohaté historie a výstupů dálkového průzkumu pro rozvoj turistického ruchu
- Cíl 4) Udržet a zlepšovat kvalitu životního prostředí v katastru obce
 - 4.2. Udržování a zatraktivnění vzhledu obce
 - 4.3. Snížení eroze, rozvoj krajinných struktur, podpora biodiverzity a zvýšení prostupnosti krajiny

Strategie komunitně vedeného místního rozvoje regionu Kyjovské Slovácko

- C.1.2.1: podpora realizace opatření v krajině, osvěta o možnostech krajinných úprav
 - O.1.2.1.2: podpora systémového zatravnění a zalesňování
- C.1.2.3: zajištění vyšší ochrany, budování a funkčnosti prvků ÚSES, životního prostředí
 - O.1.2.3.1: podpora ochrany původních druhů živočichů a rostlin; chránit a obnovovat biotopy; chránit stávající a zakládat nové biokoridory; zakládat nové přírodní rezervace a zajistit adekvátní péči o stávající; využívat vhodně prostředků zelené infrastruktury k zachování a rozvíjení zdravých ekosystémů
 - O.1.2.3.2: podpora budování prvků ÚSES a jejich spojení s prvky a stezkami v krajině
- C.1.2.4: zkvalitnění environmentálního prostředí, zvýšení povědomí o environmentálním prostředí
 - O.1.2.4.6: podpora obnovy a rozvoje sídelní zeleně, zeleně v místech setkávání občanů
- C.2.2.2: podpora infrastruktury pro cestovní ruch
 - O.2.2.2.1: budování infrastruktury pro turistický ruch a budování doplňkové infrastruktury pro cestovní ruch (značení, tematické stezky, odpočívky atd.)
- C.3.2.1: podpora udržování a opravy veřejné dopravní infrastruktury a doplňkové dopravní infrastruktury
 - O.3.2.1.3: udržování, opravy a výstavba cyklostezek a cyklotras, multifunkčních stezek a jejich doplňkové infrastruktury

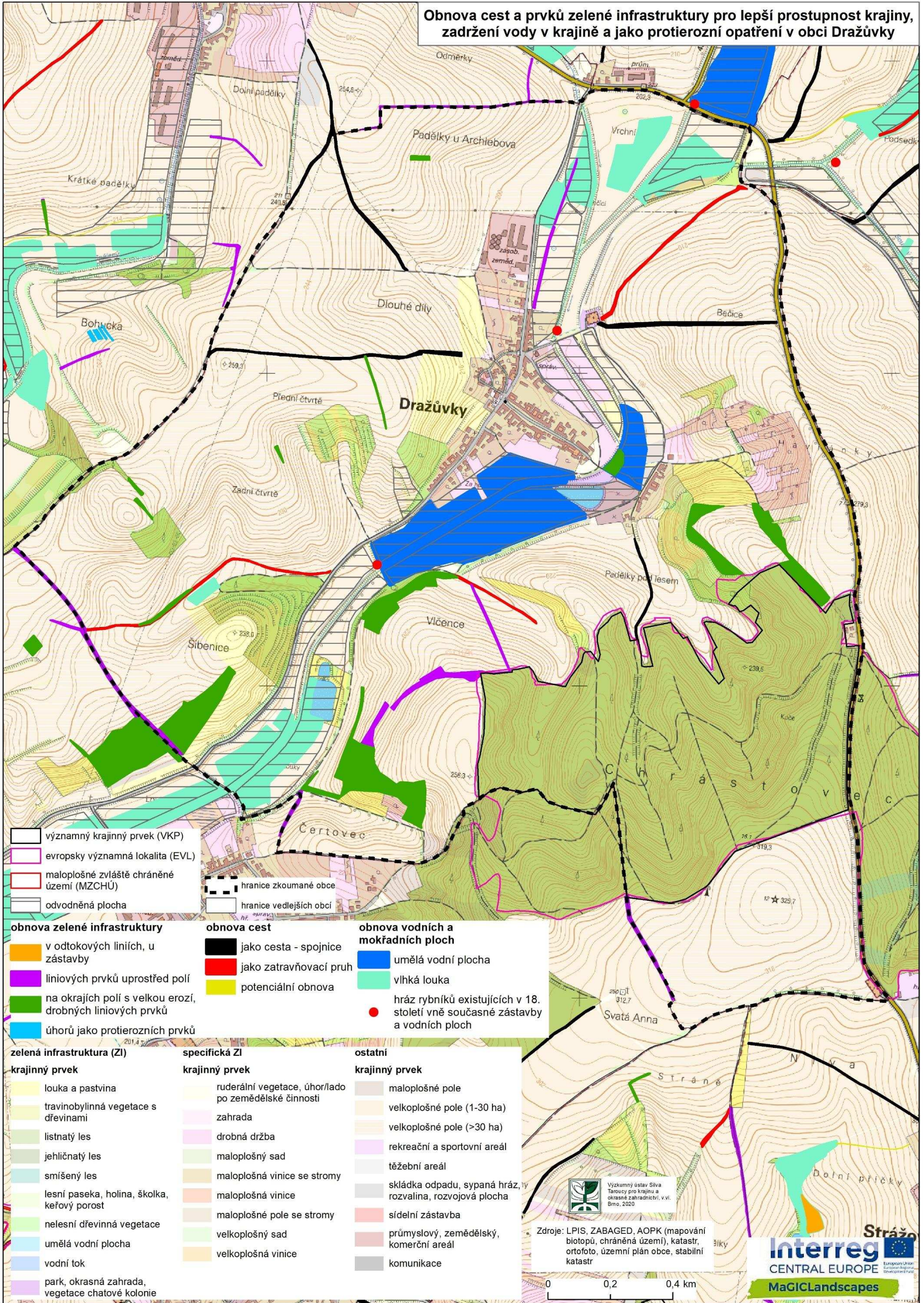
Strategie zelené infrastruktury na území ORP Kyjov

- 1.1. Omezení eroze půdy
 - 1.1.1. Zjemnění krajinné mozaiky
- 1.2. Zlepšení prostupnosti krajiny
 - 1.2.1. Propojení stávající cestní sítě
 - 1.2.2. Zlepšení migrace organismů
 - 1.2.3. Vytváření naučných stezek a značení turistických tras
- 1.3. Zlepšení retence vody v krajině
 - 1.3.2. Vznik/obnova prvků zelené infrastruktury

Doplňující popis záměrů vzhledem k mapě prostředků naplňování jednotlivých cílů.

ID	Záměr	Zobrazení v mapě	Popis
1	Zřízení naučné stezky	ANO	K propojení nejzajímavějších míst a vytvoření naučné stezky by mohlo pomoci zrealizování navržených cest.
2	Údržba zeleně v obci	NE	Příložené mapy se netýkají intravilánu obce.
3	Rekonstrukce hráze a břehů rybníka	NE	
4	Nutná prořezávka a nová výsadba stromů u hřbitova	NE	
5	Výsadba prvku ÚSES	ANO	Z mapy prioritizace ÚSES vyplývá, že všechny prvky navržené v územním plánu jsou realizované. V západní části katastru však prvky zcela chybí. V plánu obnovy ZI jsou zobrazeny další prvky, které by se po obnově mohli přidat do Plánu místního ÚSES jako interakční prvky.
6	Krajinářský projekt na podporu biodiverzity	ANO	V mapě obnovy cest a prvků ZI se jako nejvhodnější obecní pozemky zdají být v blízkosti hřiště u Ždánky
7	Vybudování cyklostezky do Archlebova	ANO	Na mapě obnovy cest je patrná v severozápadně historická poloha cesty do Archlebova.
8	Rozšiřování zeleně v obci	NE	Příložené mapy se netýkají intravilánu obce.

Obnova cest a prvků zelené infrastruktury pro lepší prostupnost krajiny, zadržetí vody v krajině a jako protierozní opatření v obci Dražůvky



- významný krajinný prvek (VKP)
- evropsky významná lokalita (EVL)
- maloplošné zvláště chráněné území (MZCHÚ)
- odvodněná plocha

- hranice zkoumané obce
- hranice vedlejších obcí

- obnova zelené infrastruktury**
- v odtokových liniích, u zástavby
 - liniových prvků uprostřed polí
 - na okrajích polí s velkou erozí, drobných liniových prvků
 - úhorů jako protierozních prvků

- obnova cest**
- jako cesta - spojnice
 - jako zatravnovací pruh
 - potenciální obnova

- obnova vodních a mokřadních ploch**
- umělá vodní plocha
 - vlhká louka
 - hráz rybníků existujících v 18. století vně současné zástavby a vodních ploch

- zelená infrastruktura (ZI)**
- krajinný prvek**
- louka a pastvina
 - travinobylinná vegetace s dřevinami
 - listnatý les
 - jehličnatý les
 - smíšený les
 - lesní paseka, holina, školka, keřový porost
 - nelesní dřevinná vegetace
 - umělá vodní plocha
 - vodní tok
 - park, okrasná zahrada, vegetace chatové kolonie

- specifická ZI**
- krajinný prvek**
- ruderalní vegetace, úhor/lado po zemědělské činnosti
 - zahrada
 - drobná drážba
 - maloplošný sad
 - maloplošná vinice se stromy
 - maloplošná vinice
 - maloplošné pole se stromy
 - velkoplošný sad
 - velkoplošná vinice

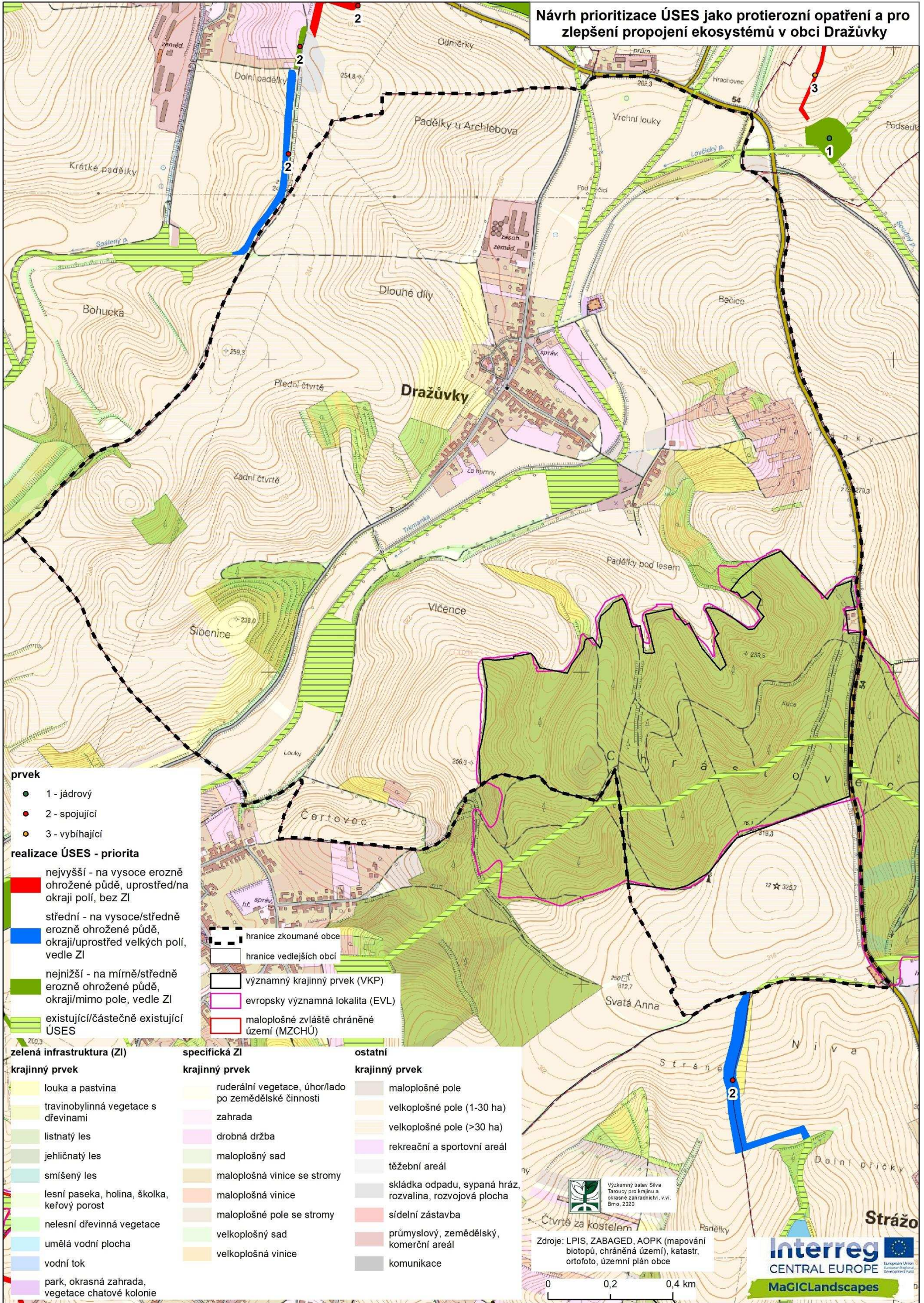
- ostatní**
- krajinný prvek**
- maloplošné pole
 - velkoplošné pole (1-30 ha)
 - velkoplošné pole (>30 ha)
 - rekreační a sportovní areál
 - těžební areál
 - skládka odpadu, sypaná hráz, rozvalina, rozvojová plocha
 - sídelní zástavba
 - průmyslový, zemědělský, komerční areál
 - komunikace

Výzkumný ústav Silva Taroucy pro krajinu a okrasné zahradnictví, v.v.i. Bmo, 2020

Zdroje: LPIS, ZABAGED, AOPK (mapování biotopů, chráněná území), katastr, ortofoto, územní plán obce, stabilní katastr



Návrh prioritizace ÚSES jako protierozní opatření a pro zlepšení propojení ekosystémů v obci Dražůvky



prvek

- 1 - jádrový
- 2 - spojující
- 3 - vybíhající

realizace ÚSES - priorita

- █ nejvyšší - na vysoce erozně ohrožené půdě, uprostřed/na okraji polí, bez ZI
- █ střední - na vysoce/středně erozně ohrožené půdě, okraji/uprostřed velkých polí, vedle ZI
- █ nejnižší - na mírně/středně erozně ohrožené půdě, okraji/mimo pole, vedle ZI
- █ existující/částečně existující ÚSES

- hranice zkoumané obce
- hranice vedlejších obcí
- významný krajinný prvek (VKP)
- evropsky významná lokalita (EVL)
- maloplošné zvláště chráněné území (MZCHÚ)

zelená infrastruktura (ZI)

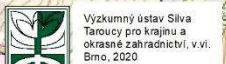
- #### krajinný prvek
- louka a pastvina
 - travinobylinná vegetace s dřevinami
 - listnatý les
 - jehličnatý les
 - smíšený les
 - lesní paseka, holina, školka, keřový porost
 - nelesní dřevinná vegetace
 - umělá vodní plocha
 - vodní tok
 - park, okrasná zahrada, vegetace chatové kolonie

specifická ZI

- #### krajinný prvek
- ruderalní vegetace, úhor/lado po zemědělské činnosti
 - zahrada
 - drobná drážba
 - maloplošný sad
 - maloplošná vinice se stromy
 - maloplošná vinice
 - maloplošné pole se stromy
 - velkoplošný sad
 - velkoplošná vinice

ostatní

- #### krajinný prvek
- maloplošné pole
 - velkoplošné pole (1-30 ha)
 - velkoplošné pole (>30 ha)
 - rekreační a sportovní areál
 - těžební areál
 - skládka odpadu, sypaná hráz, rozvalina, rozvojová plocha
 - sídelní zástavba
 - průmyslový, zemědělský, komerční areál
 - komunikace



Zdroje: LPIS, ZABAGED, AOPK (mapování biotopů, chráněná území), katastr, ortofoto, územní plán obce

