

AKČNÍ PLÁN ZELENÉ INFRASTRUKTURY

Přehledová tabulka záměrů z Programu rozvoje obce Čeložnice na období 2019-2023 týkajících se zelené infrastruktury s přiřazením cílů a opatření ze Strategie komunitně vedeného místního rozvoje regionu Kyjovské Slovácko na období 2014-2020 a Strategie zelené infrastruktury na území ORP Kyjov vzniklé v rámci projektu MaGICLandscapes.

ID	záměr	strategie obce		strategie MAS		strategie ZI		financování ¹	
		cíl	opatření	cíl	opatření	cíl	opatření	částka	zdroj
1	Výstavba cyklostezky	3		C.3.2.1	O.3.2.1.3	1.2.	1.2.1.	3 mil. Kč	SFDI/IROP, JMK, vlastní rozpočet
2	Přivalové extr.vody - cesta kolem chat" Pastviny"	2		C.1.2.2	O.1.2.2.1	-	-	3 mil. Kč	OPŽP / MZE, vlastní rozpočet
3	Výsadba a revitalizace zeleně v obci	2		C.1.2.4	O.1.2.4.6	-	-	do 0.5 mil. Kč	OPŽP/SFŽP, vlastní rozpočet

¹Informace ze strategického plánu obce

Program rozvoje obce Čeložnice

- CÍL 2: Péče o životní prostředí a krajinu
- CÍL 3: Kultura, společenský život a volnočasové aktivity

Strategie komunitně vedeného místního rozvoje regionu Kyjovské Slovácko

- C.1.2.2: podpora protipovodňových a protierozních opatření
 - O.1.2.2.1: budování funkčních protierozních a protipovodňových bariér
- C.1.2.4: zkvalitnění environmentálního prostředí, zvýšení povědomí o environmentálním prostředí
 - O.1.2.4.6: podpora obnovy a rozvoje sídelní zeleně, zeleně v místech setkávání občanů
- C.3.2.1: podpora udržování a opravy veřejné dopravní infrastruktury a doplňkové dopravní infrastruktury
 - O.3.2.1.3: udržování, opravy a výstavba cyklostezek a cyklotras, multifunkčních stezek a jejich doplňkové infrastruktury

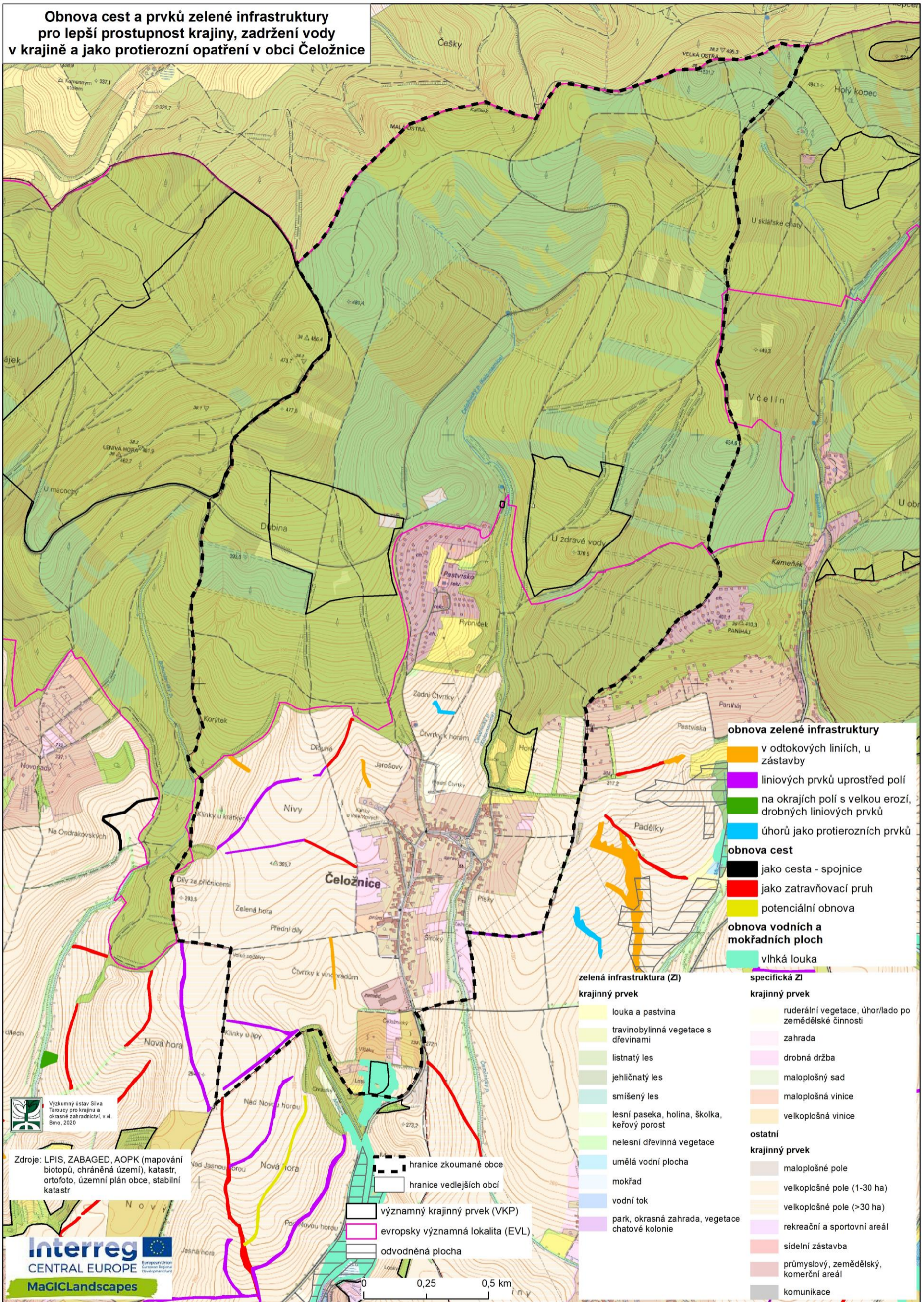
Strategie zelené infrastruktury na území ORP Kyjov

- 1.2. Zlepšení prostupnosti krajiny
 - 1.2.1. Propojení stávající cestní sítě

Doplňující popis záměrů vzhledem k mapě prostředků naplňování jednotlivých cílů.

ID	záměr	zobrazení v mapě	popis
1	Výstavba cyklostezky	ANO	V mapě obnovy prvků ZI jsou patrné některé cesty z poloviny 19. století, které by bylo možné obnovit nejen jako zatravněné pruhy, ale i jako cyklostezky s nezpevněným povrchem.
2	Přivalové extr.vody - cesta kolem chat" Pastviny"	NE	
3	Výsadba a revitalizace zeleně v obci	NE	Mapy se netýkají intravilánu obce

Obnova cest a prvků zelené infrastruktury pro lepší prostupnost krajiny, zadrženi vody v krajině a jako protierozní opatření v obci Čeložnice



- obnova zelené infrastruktury**
- █ v odtokových liniích, u zástavby
 - █ liniových prvků uprostřed polí
 - █ na okrajích polí s velkou erozí, drobných liniových prvků
 - █ úhorů jako protierozních prvků
- obnova cest**
- █ jako cesta - spojnice
 - █ jako zatravněvací pruh
 - █ potenciální obnova
- obnova vodních a mokřadních ploch**
- █ vlhká louka

- zelená infrastruktura (ZI)**
- krajinný prvek**
- █ louka a pastvina
 - █ travinobylinná vegetace s dřevinami
 - █ listnatý les
 - █ jehličnatý les
 - █ smíšený les
 - █ lesní paseka, holina, školka, keřový porost
 - █ nelesní dřevinná vegetace
 - █ umělá vodní plocha
 - █ mokřad
 - █ vodní tok
 - █ park, okrasná zahrada, vegetace chatové kolonie
- specifická ZI**
- krajinný prvek**
- █ ruderalní vegetace, úhor/lado po zemědělské činnosti
 - █ zahrada
 - █ drobná drážba
 - █ maloplošný sad
 - █ maloplošná vinice
 - █ velkoplošná vinice
- ostatní**
- krajinný prvek**
- █ maloplošné pole
 - █ velkoplošné pole (1-30 ha)
 - █ velkoplošné pole (>30 ha)
 - █ rekreační a sportovní areál
 - █ sídelní zástavba
 - █ průmyslový, zemědělský, komerční areál
 - █ komunikace

Výzkumný ústav Silva
Tanouso pro krajinu a
okrasné zahradnictví, v.vi.
Brno, 2020

Zdroje: LPIS, ZABAGED, AOPK (mapování biotopů, chráněná území), katastr, ortofoto, územní plán obce, stabilní katastr

- hranice zkoumané obce
- hranice vedlejších obcí
- významný krajinný prvek (VKP)
- evropsky významná lokalita (EVL)
- odvodněná plocha



0 0,25 0,5 km